

## Menü 2

Montag 02.12.



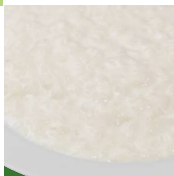
Rindfleischbällchen in Tomatensoße  
G, G1, Ei

Salzkartoffel

Erbsen



Dienstag 03.12.



Milchreis M, Me, La

Erdbeer-Fruchtsoße

Dessert

Mittwoch 04.12.



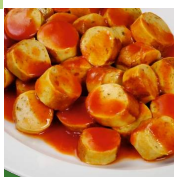
Hähnchenfleisch in heller Soße G, G1, M,  
Me, La, S

Langkornreis

Rohkost



Donnerstag 05.12.



Geflügel-Currywurst in Soße Sn

Röstkartoffeln

Dessert



Guten   
Appetit

## Menü 2

---

**Mo**  
02.12.

23012 Rindfleischbällchen in Tomatensoße  
Enthält: **Gluten , Weizen , Eier**

32892 Salzkartoffel  
Enthält: keine Allergene gemäß LMIV

23782 Erbsen  
Enthält: keine Allergene gemäß LMIV

**Di**  
03.12.

23531 Milchreis  
Enthält: **Milch , Milcheiweiß , Laktose**

32599 Erdbeer-Fruchtsoße  
Enthält: keine Allergene gemäß LMIV

KA00005 Dessert  
Enthält: keine Allergene gemäß LMIV

**Mi**  
04.12.

23441 Hähnchenfleisch in heller Soße  
Enthält: **Gluten , Weizen , Milch , Milcheiweiß , Laktose , Sellerie**

32834 Langkornreis  
Enthält: keine Allergene gemäß LMIV

KA00003 Rohkost  
Enthält: keine Allergene gemäß LMIV

**Do**  
05.12.

23003 Geflügel-Currywurst in Soße  
Enthält: **Senf**

32812 Röstkartoffeln  
Enthält: keine Allergene gemäß LMIV

KA00005 Dessert  
Enthält: keine Allergene gemäß LMIV

# Legende

---



mit Alkohol



mit Zutaten vom Fisch



mit Zutaten vom Geflügel



mit Zutaten vom Rind



mit Zutaten vom Schwein



vegetarisch



vegan

01	Farbstoff
02	Konservierungsmittel
03	Antioxidationsmittel
04	Geschmacksverstärker
06	geschwärzt
07	gewachst
08	Phosphat
09	Süßungsmittel
10	Zucker(n) und Süßungsmittel(n)
11	enth. eine Phenylalaninquelle
12	kann bei übermäßigem Verzehr abführend wirken
19	koffeinhaltig
20	Nitritpökelsalz

E	Erdnüsse
Ei	Eier
Fi	Fisch
G	Gluten
G1	Weizen
G2	Roggen
G3	Gerste
G4	Hafer
G5	Dinkel-Weizen
G6	Khorasan-Weizen
K	Krebstiere
La	Laktose
Lp	Lupinen
M	Milch
Me	Milcheiweiß
S	Sellerie
Sb	Soja
Sd	Schwefeldioxid und Sulfite (>10 mg/kg oder 10 mg/l)
Se	Sesam
Sf	Schalenfrüchte
Sf1	Mandeln
Sf2	Haselnüsse
Sf3	Walnüsse
Sf4	Kaschunüsse
Sf5	Pecannüsse
Sf6	Paranüsse
Sf7	Pistazien
Sf8	Macadamia-/Queenslandnüsse
Sn	Senf
W	Weichtiere
()	Kann Spuren enthalten von...